



## ゴアテックス® 人工血管カタログ

ゴアテックス® ストレッチグラフト  
GORE-TEX® STRETCH  
Vascular Graft

ゴア® インテリング®  
GORE® INTERING®  
Vascular Graft

ゴアテックス® バスキュラーグラフト  
GORE-TEX®  
Vascular Graft



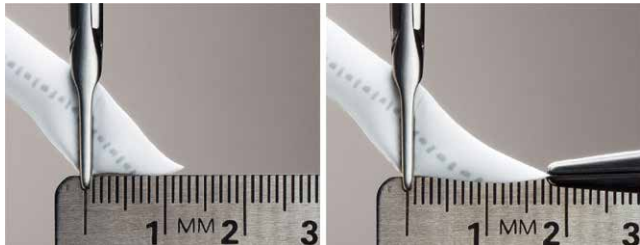
*Together, improving life*

# ゴアテックス® 人工血管の特徴

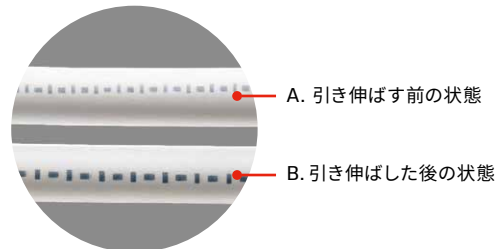
※品番により該当する特徴が異なります

## ストレッチ性

ストレッチ性を有しており、ハンドリングが容易で無理のない吻合部形成が可能となるよう設計されています。

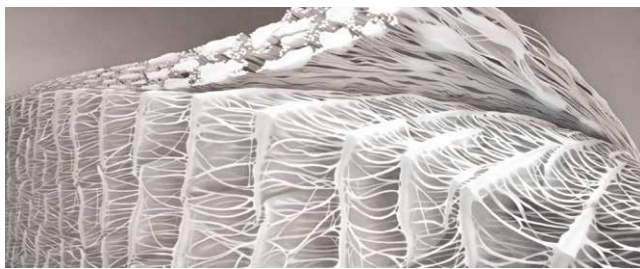


ストレッチ性を有する品番は、縮んだ状態で包装されています。ご使用前に下記図のように適切な強度で伸展を行ってからご使用下さい。



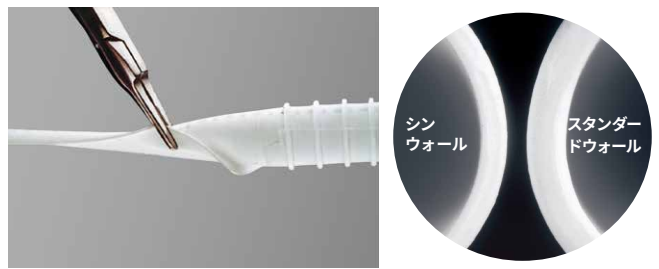
## 補強膜

全てのゴア社製人工血管は、耐拡張性および縫合糸保持力の向上を期待した補強膜を有しています。



## スタンダードウォール & シンウォール

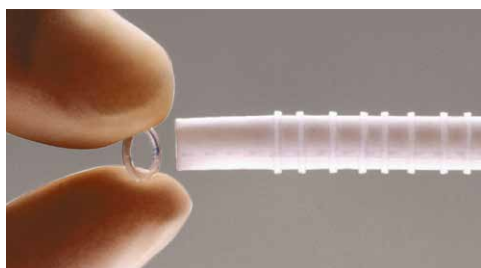
ゴアテックス®人工血管には、スタンダードウォールとシンウォールタイプがあります。シンウォールタイプは壁厚を薄くし、ハンドリング性の向上を意図したデザインとなっています。



## リングサポート

### リムーバブルリング付

リムーバブルリングは補強膜を損傷することなく、容易に除去することができるようデザインされています。また、ひとつずつ独立しているため、最適な部分のみリングを外すことが可能です。



### 壁内一体型

サポート部がグラフト壁内に一体化された人工血管です。リングを取り外すことなく吻合や穿刺が可能で、吻合部を含むグラフト内腔を保持できるようデザインされています。



## ゴアテックス® ストレッチグラフト リングサポート付

- ストレッチ性によりハンドリングが容易で、無理のない吻合部形成が可能
- リングサポートによりキンクや潰れを軽減

品番	内径(mm)	全長(cm)	リング長(cm)	壁タイプ
SRGTWR-054030L*	5	40	30	シンウォール

\* 本品のリングはリムーバブルタイプです。

販売名:ゴアテックス®EPTFEグラフト リング付 承認番号:16200BZY01218000

## ゴアテックス® ストレッチグラフト リングサポートなし

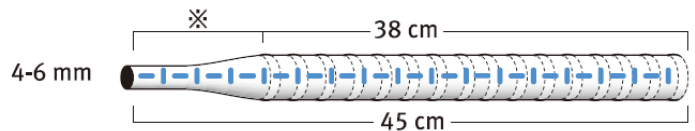
- ストレッチ性によりハンドリングが容易で、無理のない吻合部形成が可能
- 小口径から大口径までのサイズラインナップ

品番	内径(mm)	全長(cm)	壁タイプ
SGTW-064L	6	40	シンウォール
SGTW-084L	8	40	シンウォール
SGS-054L	5	40	スタンダードウォール
SGS-064L	6	40	スタンダードウォール
SGS-084L	8	40	スタンダードウォール
SGS-104L	10	40	スタンダードウォール
SGS-123L	12	30	スタンダードウォール
SGS-143L	14	30	スタンダードウォール
SGS-163L	16	30	スタンダードウォール
SGS-183L	18	30	スタンダードウォール
SGS-203L	20	30	スタンダードウォール
SGS-223L	22	30	スタンダードウォール
SGS-243L	24	30	スタンダードウォール

販売名:ゴアテックス®EPTFEグラフトII 承認番号:15900BZY00509000

## ゴア® インテリング®

- サポートが壁内に一体化された人工血管で、リングを外すことなく吻合や穿刺が可能
- ストレッチ性によりハンドリングが容易で、無理のない吻合部形成が可能



品番	内径(mm)	全長(cm)	リング長(cm)	壁タイプ
ISRT-4645L†	4-6	45	38	スタンダードウォール

† 血液透析バスキュラーアクセス用ショートテーパータイプ

※部分にサポートはありません。

販売名:ゴア® インテリング® 承認番号:21700BZY00498000

## ゴアテックス® バスキュラーグラフト リングサポート付

- リングサポートによりキンクや潰れを軽減
- 大口径のサイズラインナップ

※本品はストレッチ性を有していません

品番	内径(mm)	全長(cm)	リング長(cm)	壁タイプ
RGTWR-107070L <sup>‡</sup>	10	70	70	シンウォール
GR-123030 <sup>§</sup>	12	30	30	スタンダードウォール
GR-143030 <sup>§</sup>	14	30	30	スタンダードウォール
GR-163030 <sup>§</sup>	16	30	30	スタンダードウォール
GR-202020 <sup>§</sup>	20	20	20	スタンダードウォール

‡ 本品のリングはリムーバブルタイプです。

§ 本品のリングはリムーバブルタイプではありません。

販売名:ゴアテックス®EPTFEグラフト リング付 承認番号:16200BZY01218000

## ゴアテックス® バスキュラーグラフト リングサポートなし

※本品はストレッチ性を有していません

品番	内径(mm)	全長(cm)	壁タイプ
GS-044L	4	40	スタンダードウォール

販売名:ゴアテックス®EPTFEグラフトII 承認番号:15900BZY00509000

ゴア、GORE、Together, improving life、ゴアテックス、GORE-TEX、インテリング、INTERING および記載のデザイン(ロゴ)は、W. L. Gore & Associates の商標です。  
© 2021 W. L. Gore & Associates, Inc. / 日本ゴア合同会社 21152252-JA SEPTEMBER 2021

製造元 W. L. Gore & Associates, Inc.

製造販売元 **日本ゴア合同会社**  
メディカル・プロダクツ・ディビジョン

〒108-0075 東京都港区港南1-8-15 Wビル  
T 03 6746 2560 F 03 6746 2561 gore.co.jp

