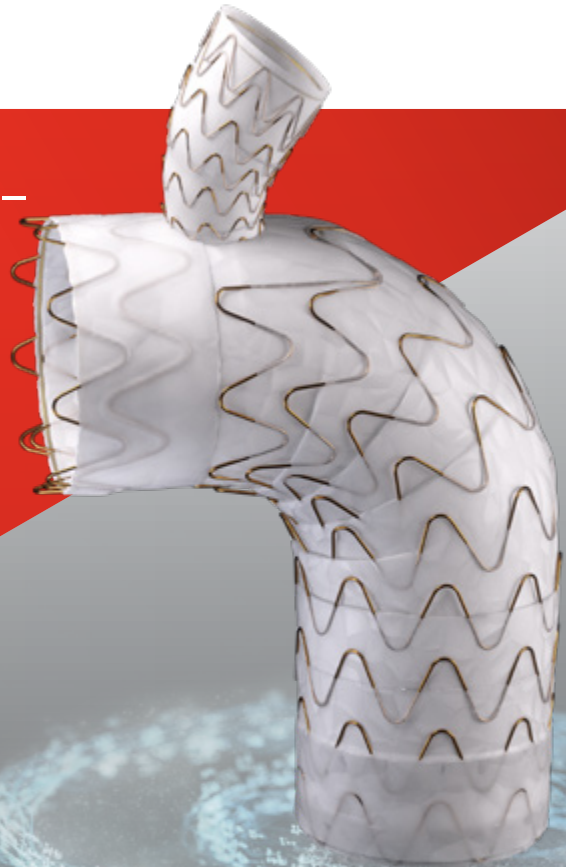


**GORE® TAG®**  
Thorakale Branch-Endoprothese

ENDLICH EINE TEVAR-  
ENDOPROTHESE  
FÜR ZONE 2 OFF  
THE SHELF



*Together, improving life*





# Die erste Endoprothese dieser Art – zugelassen gemäß FDA und der europäischen Medizinprodukte-Verordnung mit CE-KENNZEICHNUNG

Konzipiert für vereinfachte,  
minimalinvasive TEVAR-Eingriffe  
für Zone 2.

- Erzielen Sie optimale Ergebnisse ohne das potenzielle Risiko und die Komplexität der operativen Revaskularisation.<sup>2</sup>

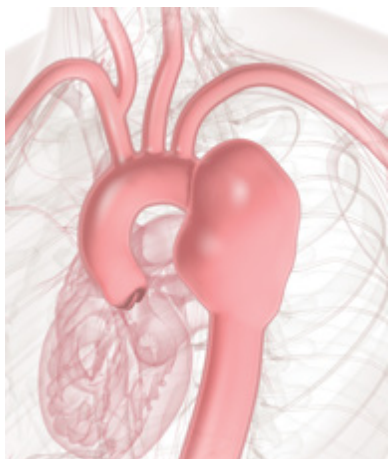


# ~40 %

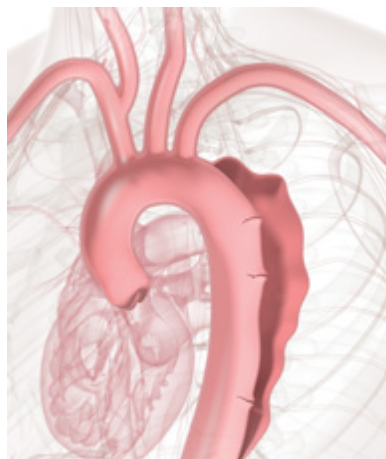
aller TEVAR-Eingriffe betreffen Landungszone 2<sup>1</sup>

Die GORE® TAG® Thorakale Branch-Endoprothese ist nun für Zone 2 zugelassen und für die endovaskuläre Behandlung von Läsionen der thorakalen Aorta descendens indiziert.

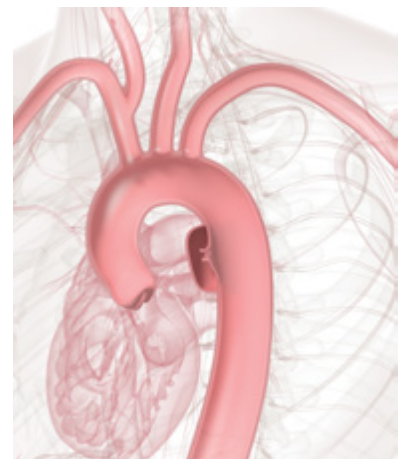
Thorakale  
Aneurysmen



Typ-B-Dissektionen



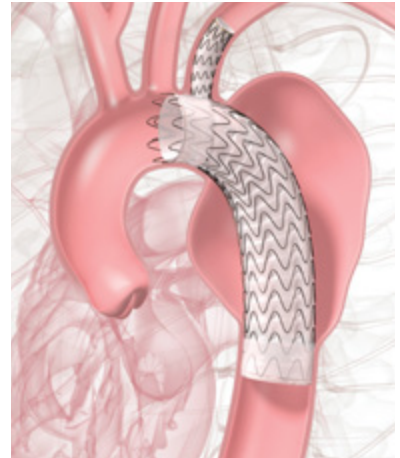
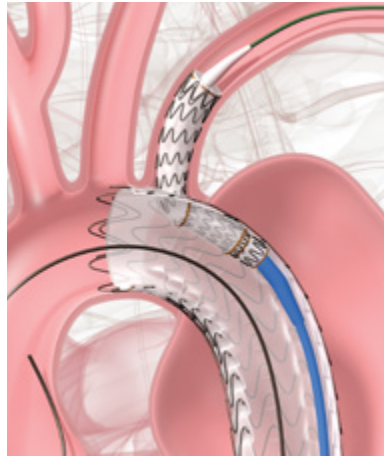
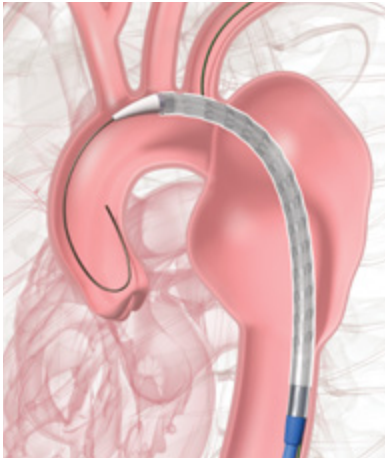
Traumatische  
Transsektionen



# Serienmäßig, eine Endoprothese, ein Eingriff.

Eliminiert das chirurgische Staging und das typische Verfahren und vereinfacht so die Behandlung der Revaskularisation der LSA der Zone 2.

25 % potenzielle Verringerung der Länge von Krankenhausaufenthalten<sup>2</sup>



## Hohe Offenheit, niedrige invalidisierende Schlaganfallrate:



99,2 % Offenheit von LSA-Seitenast<sup>\*,†,3</sup>



2,9 % Invalidisierende Schlaganfallrate<sup>†,‡</sup>



Vermeiden Sie die chirurgische Revaskularisation der LSA und die damit verbundenen Risiken<sup>2</sup>

\* 100 % Freiheit von Reintervention aufgrund von Verlust der LSA-Offenheit.

† Bis 12 Monate.

‡ Data on file 2023; W. L. Gore & Associates, Inc; Flagstaff. AZ.

# Größentabelle

## Produktgrößen und Größenanforderungen

### GORE® TAG® Thorakale Branch-Endoprothese mit 8-mm-Zugang

Aortenkomponente und Applikationssystem für Aortenkomponente

Bestellnummer	Prothesendurchmesser (mm)	Vorgesehene aortale Durchmesser (mm)	Innendurchmesser (mm) des Zugangs	Länge des proximalen Segments (mm)	Proximale gecoverte Länge (mm)	Länge des teilweise ungedeckten Stentsegments (mm)	Gesamtlänge der Endoprothese (cm)	Größe der GORE® DrySeal Flex Einführschleuse (Fr)
TAC082110E	21	16–19,5	8	20	17	3	10	20
TAC082610E	26	19,5–24	8	20	16	4	10	20
TAC082615E	26	19,5–24	8	20	16	4	15	20
TAC082810E	28	22–26	8	20	16	4	10	22
TAC082815E	28	22–26	8	20	16	4	15	22
TAC082820E	28	22–26	8	20	16	4	20	22
TAC083115E	31	24–29	8	20	16	4	15	22
TAC083120E	31	24–29	8	20	16	4	20	22
TAC083415E	34	27–32	8	20	15	5	15	24
TAC083420E	34	27–32	8	20	15	5	20	24
TAC083715E	37	29–34	8	25	20	5	15	24
TAC083720E	37	29–34	8	25	20	5	20	24
TAC084015E	40	31–37	8	25	19	6	15	26
TAC084020E	40	31–37	8	25	19	6	20	26
TAC084515E	45	34–42	8	25	18,5	6,5	15	26
TAC084520E	45	34–42	8	25	18,5	6,5	20	26

### GORE® TAG® Thorakale Branch-Endoprothese

8-mm-Seitenastkomponente

Bestellnummer	Prothesendurchmesser (mm)	Vorgesehener Seitenastdurchmesser (mm)	Durchmesser (mm) des Zugangssegments	Gesamtlänge der Endoprothese (cm)	Erforderliche Seitenastlänge (cm)
TSB080806E	8	6–7,5	8	6	3
TSB081006E	10	7,5–9	8	6	3
TSB081206E	12	9–11	8	6	3
TSB081506E	15	11–13	8	6	3
TSB081706E	17	13–15	8	6	3

## GORE® TAG® Thorakale Branch-Endoprothese mit 12-mm-Zugang

Aortenkomponente und Applikationssystem für Aortenkomponente

Bestellnummer	Prothesen- durchmesser (mm)	Vorgesehene aortale Durch- messer (mm)	Innendurch- messer (mm) des Zugangs	Länge des proximalen Segments (mm)	Proximale gecoverte Länge (mm)	Länge des teilweise ungecoverten Stentseg- ments (mm)	Gesamtlänge der Endopro- these (cm)	Größe der GORE® DrySeal Flex Einführ- schleuse (Fr)
TAC123115E	31	24–29	12	40	36	4	15	22
TAC123120E	31	24–29	12	40	36	4	20	22
TAC123415E	34	27–32	12	40	35	5	15	24
TAC123420E	34	27–32	12	40	35	5	20	24
TAC123715E	37	29–34	12	40	35	5	15	24
TAC123720E	37	29–34	12	40	35	5	20	24
TAC124015E	40	31–37	12	40	34	6	15	26
TAC124020E	40	31–37	12	40	34	6	20	26
TAC124515E	45	34–42	12	40	33,5	6,5	15	26
TAC124520E	45	34–42	12	40	33,5	6,5	20	26

## GORE® TAG® Thorakale Branch-Endoprothese

12-mm-Seitenastkomponente

Bestellnummer	Prothesen- durchmesser (mm)	Vorgesehener Seitenastdurchmesser (mm)	Durchmesser (mm) des Zugangssegments	Gesamtlänge der Endoprothese (cm)	Erforderliche Seitenastlänge (cm)
TSB121506E	15	11–13	12	6	2,5
TSB121706E	17	13–15	12	6	2,5
TSB122006E	20	15–18	12	6	2,5

## GORE® TAG® Thorakale Branch-Endoprothese

Aortaler Extender und Applikationssystem des aortalen Extenders

Bestellnummer	Prothesen- durchmesser (mm)	Vorgesehene aortale Durchmesser (mm)	Gesamtlänge der Endoprothese (cm)	Länge des teilweise ungecoverten Stentsegments (mm)	Größe der GORE® DrySeal Flex Einführschleuse (Fr)
TE2136E	21	16–19,5	3,6	3	20
TE2638E	26	19,5–24	3,8	4	20
TE2840E	28	22–26	4	4	22
TE3140E	31	24–29	4	4	22
TE3442E	34	27–32	4,2	5	24
TE3742E	37	29–34	4,2	5	24
TE4043E	40	31–37	4,3	6	26
TE4546E	45	34–42	4,6	6,5	26



## Literatur

1. OP916 Dake MD, Brinkman WT, Han SM, *et al.* Outcomes of endovascular repair of aortic aneurysms with the GORE® Thoracic Branch Endoprosthesis for left subclavian artery preservation. *Journal of Vascular Surgery*. In press. Open access <https://www.sciencedirect.com/science/article/pii/S0741521422016421>.
2. Squiers JJ, DiMaio JM, Schaffer JM, *et al.* Surgical debranching versus branched endografting in zone 2 thoracic endovascular aortic repair. *Journal of Vascular Surgery* 2022;75(6):1829-1836.e3.
3. Brown J, Gorman J, Sondreaal M, Powis S. *Evaluation of the GORE®TAG® Thoracic Branch Endoprosthesis (TBE Device) in the Treatment of Lesions of the Descending Thoracic Aorta (Pivotal): Zone 2*. Flagstaff, AZ: W. L. Gore & Associates, Inc; 2021. [Studienbericht vor der Marktzulassung]. MD185099. 1. Fassung.

 Siehe  
Gebrauchsanweisung  
[eifu.goremedical.com](http://eifu.goremedical.com)

Eine vollständige Beschreibung aller geltenden Indikationen, Warnhinweise, Vorsichtsmaßnahmen und Kontraindikationen für die Länder, in denen dieses Produkt angeboten wird, finden Sie in der *Gebrauchsanweisung* unter [eifu.goremedical.com](http://eifu.goremedical.com). <sup>Rx only</sup>

Die aufgeführten Produkte sind möglicherweise nicht in allen Ländern erhältlich.

CBAS ist ein Markenzeichen von Carmeda AB, einem hundertprozentigen Tochterunternehmen von W. L. Gore & Associates, Inc.

GORE, *Together, improving life*, TAG und Bildzeichen sind Markenzeichen von W. L. Gore & Associates.

© 2024 W. L. Gore & Associates GmbH 24AR2024-DE01 MAI 2024

---

**W. L. Gore & Associates, Inc.**  
[goremedical.com](http://goremedical.com)

**Südostasien** +65 6733 2882 **Australien/Neuseeland** 1800 680 424 **Europa** 00800 6334 4673  
**USA** Flagstaff, AZ 86004 800 437 8181 928 779 2771

